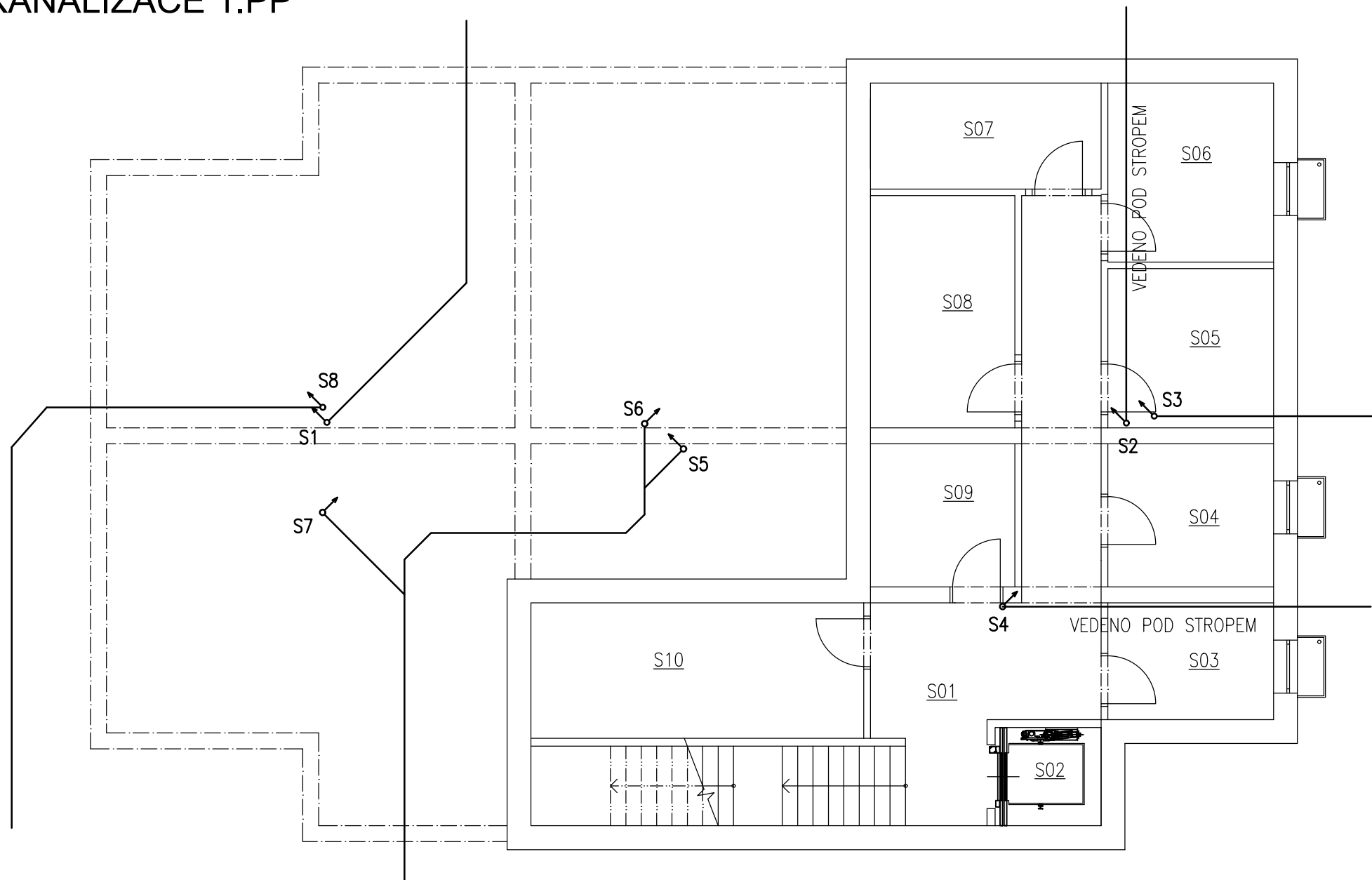


# SCHÉMA KANALIZACE 1.PP

## M 1:100



## LEGENDA MÍSTNOSTÍ

OZN.	NÁZEV MÍSTNOSTI	PLOCHA [m <sup>2</sup> ]
S01	CHODBA A SCHODIŠTĚ	34,60
S02	VÝTAHOVÁ ŠACHTA	3,63
S03	SKLEPNÍ KÓJE	6,88
S04	SKLEPNÍ KÓJE	8,44
S05	SKLEPNÍ KÓJE	9,38
S06	SKLEPNÍ KÓJE	10,55
S07	SKLEPNÍ KÓJE	16,10
S08	SKLEPNÍ KÓJE	11,27
S09	SKLEPNÍ KÓJE	6,95
S10	SKLEPNÍ KÓJE	16,38
PLOCHA CELKEM		260,72

## POZNÁMKY

- PŘÍPOJOVACÍ POTRUBÍ SPLAŠKOVÉ KANALIZACE JE PŘÍPOJENO Z TRUB PP-HT VE SKLONU MIN. 3%
- ODPADNÍ A VĚTRACÍ POTRUBÍ SPLAŠKOVÉ KANALIZACE BUDOU Z PP-HT NEBO TRUB PP ZVUKOVĚ IZOLAČNÍCH S VYVEDENÍM NAD STŘEŠNÍ PLÁŠŤ,
- ODPADNÍ POTRUBÍ DEŠŤOVÉ KANALIZACE VNITŘNÍ Z TRUB PP ZVUKOVĚ IZOLAČNÍCH
- ODPADNÍ POTRUBÍ JSOU PŘEDNOSTNĚ VEDENA V DRÁŽKÁCH V PŘEDSTĚNÁCH
- NAKLÁDÁNÍ S DEŠŤOVOU VODOU – STŘECHY JSOU ODVODNĚNY DO PODZEMNÍ RETENČNÍ NÁDRŽE, ZPEVNĚNÉ PLOCHY JSOU ODVODNĚNY DO ZELENÝCH PLOCH NA POZEMKU
- SVODNÉ POTRUBÍ JE Z PLASTOVÝCH TRUB PVC-KG, JE VEDENO POD PODLAHOU 1.NP A V TERÉNU, NA POTRUBÍ JSOU VENKOVNÍ REVIZNÍ ŠACHTY, POTRUBÍ SPLAŠKOVÉ KANALIZACE JE VE SKLONU MIN.2%, DEŠŤOVÉ 1%, KRYTÍ POTRUBÍ V TERÉNU JE U SPLAŠKOVÉ KANALIZACE 900MM U DEŠŤOVÉ 1200MM, POD PODLAHOU OBJEKTU 300MM
- SVODNÉ POTRUBÍ SPLAŠKOVÉ KANALIZACE JE NAPOJENO DO NOVÉ PŘÍPOJKY SPLAŠKOVÉ KANALIZACE
- POTRUBÍ BUDOU V KONSTRUKCÍCH ULOŽENA PRUŽNĚ A KOTVENA DLE POKYNU VÝROBCE A ČSN


## LEGENDA ZAŘIZOVACÍCH PŘEDMĚTŮ

- U – UMYVADLO  
DJ – DŘEZ  
M – MYČKA  
AP – AUTOMATICKÁ PRAČKA  
S – SPRCHOVÝ KOUT  
VA – VANA  
WC – ZÁCHODOVÁ MÍSA

## LEGENDA ZNAČEK ODPADNÍHO POTRUBÍ

- S1 – DEŠŤOVÁ ODPADNÍ KANALIZACE  
S2 – DEŠŤOVÁ ODPADNÍ KANALIZACE  
S3 – SPLAŠKOVÉ ODPADNÍ POTRUBÍ  
S4 – SPLAŠKOVÉ ODPADNÍ POTRUBÍ  
S5 – SPLAŠKOVÉ ODPADNÍ POTRUBÍ  
S6 – SPLAŠKOVÉ ODPADNÍ POTRUBÍ  
S7 – SPLAŠKOVÉ ODPADNÍ POTRUBÍ  
S8 – SPLAŠKOVÉ ODPADNÍ POTRUBÍ

0,000 = 377,500 m n.m., B.p.v. / SOUŘADNICOVÝ SYSTÉM S-JTSK

DRUH PRÁCE	BAKALÁŘSKÁ PRÁCE		
VYPRACOVAL	RADKA ROUSKOVÁ		
KONTROLOVAL	Ing. ROMAN BRZOŇ, Ph.D.		
STAVEBNÍK	Město Lanškroun, nám. J. M. Marků 12, 563 01 Lanškroun		
MÍSTO STAVBY	Lanškroun, kat. území Dolní Třešňovec, parc. č. 3326/59		
NÁZEV STAVBY	BYTOVÝ DŮM V LANŠKROUNĚ		
STAVEBNÍ OBJEKT	SO 01 BYTOVÝ DŮM A	FORMÁT	2 A4
ČÁST	STAVEBNĚ KONSTRUKČNÍ ŘEŠENÍ	DATUM	5/2020
OBSAH:	SCHÉMA KANALIZACE V 1.PP	STUPEŇ PD	DPS
		MEŘÍTKO 1:100	Č. VÝKRESU D.1.2.11

